



دانشگاه علوم پزشکی و خدمات بهداشتی درمانی گیلان
مرکز آموزشی، درمانی و پژوهشی
۱۷ شهریور رشت

بایماری "خود ایمنی" آشنا شوید



تهیه و تنظیم: کمیته آموزش سلامت بخش داخلی ۱

تحت نظارت: سوپروایزر آموزش سلامت

شهریور ۱۴۰۱

با آرزوی سلامتی برای شما و فرزند دلبدتان برای کسب اطلاعات و پیگیری، اطلاعات تماس مرکز آموزشی درمانی و پژوهشی هفده شهریور رشت به شرح ذیل می باشد:

آدرس: رشت، خیابان نامجو، خیابان شهید سیادت، ضلع جنوبی پارک شهر، مرکز آموزشی درمانی و پژوهشی ۱۷ شهریور رشت

شماره تماس بیمارستان (داخلی ۱):

۰۱۳-۳۳۳۶۹۳۹۱-۳۳۳۶۹۰۴۴-(۳۴۹)

آدرس صفحه "آموزش به بیمار" بیمارستان:

<https://17shahrivar.gums.ac.ir>



منبع:

جانیس ال هینکل. ۱۳۹۷. برونر و سوارث پرستاری داخلی و جراحی. ج ۸. ایمونولوژی. ترجمه دکتر فروزان آتش زاده شوریده زهرا رضایی شهسوارلو. تهران: انتشارات جامعه نگر، ص ۲۷-۱۷.

توصیه های خودمراقبتی

چگونه از فرزندم پس از ترخیص مراقبت کنم؟

۱- استفاده مرتب از داروهای تجویز شده

۲- مراجعه به پزشک طبق دستور رعایت شود.

۳- خود سرانه مصرف دارو قطع نشود.

۴- از فعالیتهایی که موجب استرس می شود اجتناب شود.

۵- از مکمل ویتامین طبق دستور پزشک استفاده گردد.

۶- به طور منظم فعالیت بدنی داشته باشد.

۷- از قرار گرفتن زیاد در معرض نور خورشید اجتناب شود.

۸- آزمایشات دوره ای به صورت منظم انجام شود.

تغذیه ی صحیح در زمان ابتلا به “خود ایمنی” چگونه

است؟

تغذیه سالم و متنوع بویژه با مواد غذائی طبیعی و حاوی مواد آنتی اکسیدان مثل: سبزیجات تیره رنگ مثل اسفناج کلم و... می توان در کاهش بروز علامت بیماری موثر باشد.

چگونه از عوارض بیماری پیشگیری کنیم؟

کاهش استرس و استراحت کافی و جلوگیری از هر محرک شناخته شده محیطی و شیمیایی مثال داروها در پیشگیری از عوارض موثر است.

میزان فعالیت کودک مبتلا به خود ایمنی چگونه

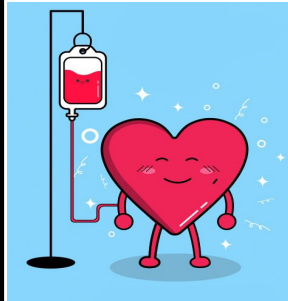
است؟

این کودکان می توانند در فعالیت های مدرسه یا فعالیت ورزشی منظم مشارکت داشته باشند. اما ممکن است فعالیت در هوای سرد موجب تحریک بروز علائم در بیماری شود.

بیماری “خود ایمنی” چگونه درمان می شود؟

درمان این بیماریها بسته به نوع بیماری متفاوت است. برخی از این بیماریها خود کنترل شونده هستند. برخی نیز نیازمند توجه و درمان جدی هستند در غیر اینصورت ممکن است سبب گرفتاری و عوارض ارگانهای حیاتی مانند قلب، مغز، کلیه، سلولهای خونی، مفاصل، ریه، و کبد شوند.

درمان این بیماری ها عموماً با:



*تزریق خون

*مصرف مکمل ها

*ورزش درمانی

*داروهای ضدالتهابی غیراستروئیدی

*کورتیکواستروئیدها

*تزریق ایمونوگلوبولین وریدی

*پلاسمافریزس (پلازما از خون بیمار جدا شده و پلاسمای جدید جایگزین می شود)

*درمان با سلولهای بنیادی

*داروهای تعدیل کننده و سرکوب کننده سیستم ایمنی

والدین گرامی با آرزوی شفای عاجل برای فرزند دلبندتان، مطالب زیر جهت افزایش آگاهی شما در مورد بیماری فرزندتان می باشد لطفاً به نکات زیر توجه فرمایید:

“بیماری خود ایمنی” چیست؟

بیماری خودایمنی نوعی اختلال است که در آن سیستم دفاعی بدن به اشتباه، به بدن خود حمله میکند.

علائم “بیماری خود ایمنی” چیست؟

علائم بسته به درگیری عضو مبتلا متفاوت است، علائم معمولی شامل:

۱- سرگیجه

۲- تب خفیف

۳- خارش پوست

۴- کاهش وزن

۵- درد مفاصل منتشر شده



بیماری “خود ایمنی” چگونه تشخیص داده می شود؟

۱- علائم بیماری

۲- آزمایش های خونی

۳- سابقه خانوادگی